

Łańcuch Tworzenia Wartości w kontekście cen transferowych

K O N F E R E N C J A T E M A T Y C Z N A



CENTRUM CEN
TRANSFEROWYCH

WWW.CCT.ORG.PL

8-9 października 2014

WARSAW MARRIOTT HOTEL (AL. JEROZOLIMSKIE 65/79)

PATRON
KONFERENCJI



SPONSOR

KGHM
POLSKA MIEDŹ S.A.

PATRON
MEDIALNY

DZIENNIK
GAZETA PRAWNA

PARTNERZY
KONFERENCJI



**PRZEGLĄD
PODATKOWY**

 Wolters Kluwer


INSTYTUT ALLERHANDA

PROFESJONALIŚCI – DLA PROFESJONALISTÓW

Mamy energię na przyszłość



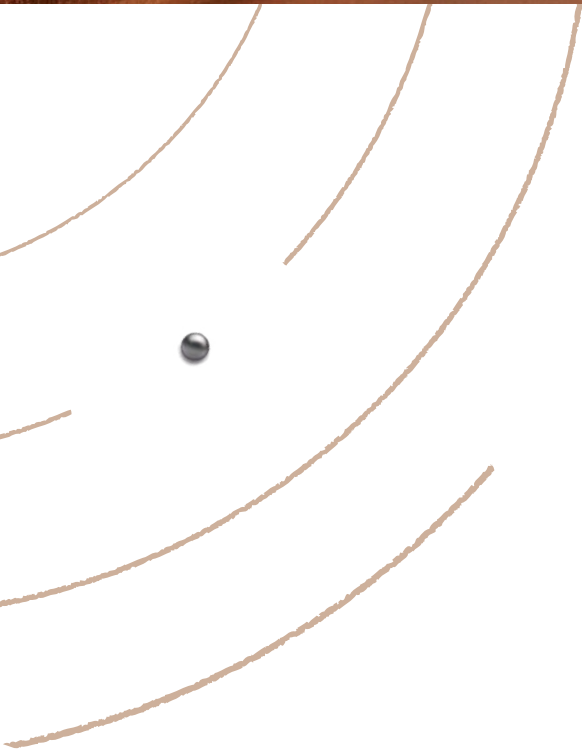
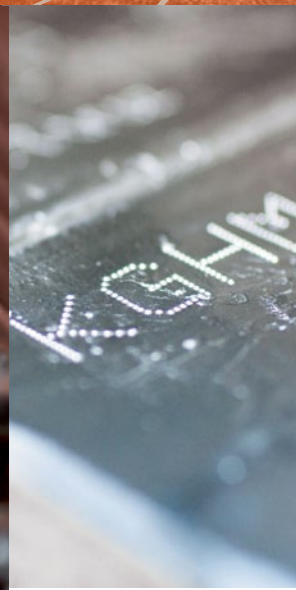
Jako największy w Polsce dostawca energii ze źródeł odnawialnych wiemy, jak ważna jest współpraca z siłami natury. Woda dla ENERGI to coś więcej niż 47 hydroelektrowni. To troska o środowisko, ale też możliwość rozwoju i realizacji pasji. To też program Energa Sailing zachęcający dzieci i młodzież do aktywnego spędzania wolnego czasu na wodzie. Obierz kurs na ekologiczną energię i włącz się na www.energa.pl



Energa

Po prostu włącz

TRADYCYJNE
SUROWCE
NOWOCZESNOŚCI



Sponsor
Konferencji
Cen Transferowych
„Łańcuch Tworzenia Wartości
w kontekście cen transferowych”

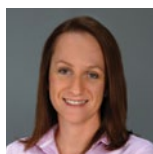
KGHM POLSKA MIEDŹ S.A.
ul. Marii Skłodowskiej-Curie 48, 59-301 Lubin, Poland
tel. +48 76 747 82 00, fax +48 76 747 85 00
www.kghm.pl

KGHM POLSKA MIEDŹ S.A.



Monika Laskowska

ZASTĘPCA DYREKTORA W DEPARTAMENCIE PODATKÓW DOCHODOWYCH W MINISTERSTWIE FINANSÓW



Monika Laskowska jest zastępcą dyrektora w Departamencie Podatków Dochodowych w Ministerstwie Finansów. Odpowiada za prowadzenie postępowań z zakresu uprzednich porozumień cenowych (APA), w tym prowadzenie dwustronnych i wielostronnych procedur MAP/APA oraz procedur wzajemnego porozumiewania się dotyczących unikania lub eliminowania podwójnego opodatkowania.

Melinda Brown

DORADCA DS. TP W OECD



Melinda Brown jest doradcą w zakresie cen transferowych przy Centrum ds. Polityki i Administracji Podatkowej w Organizacji Współpracy Gospodarczej i Rozwoju. Praca dla OECD dotyczy głównego programu OECD w zakresie cen transferowych, a także współpracy z gospodarkami nie należącymi do Organizacji. Przed przystąpieniem do OECD, Melinda pełniła funkcję doświadczonego specjalisty w zakresie cen transferowych oraz uprawnionej władzy w rozumieniu umów o unikaniu podwójnego opodatkowania w Australijskim Urzędzie Podatkowym (Australian Taxation Office). W latach 2011-2012 oddelegowana do pracy w Australijskim Ministerstwie Skarby (Australian Treasury) w związku z pracą nad reformą dotyczącą regulacji w zakresie cen transferowych.

Iwona Georgijew

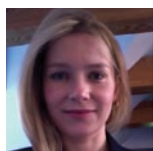
PARTNER DELOITTE, CZŁONEK EU JTPF



Iwona Georgijew jest członkiem Forum Cen Transferowych Unii Europejskiej (EU Joint Transfer Pricing Forum) – grupy eksperckiej doradzającej Komisji Europejskiej w sprawach podatkowych dotyczących cen transferowych. Posiada dwudziestoletnią praktykę w doradztwie podatkowym oraz kieruje zespołem ds. Cen Transferowych Deloitte w Polsce oraz Europie Środkowej. Od 2006 roku Publikacja Euromoney/Legal Media Guide to the World's Leading Transfer Pricing Advisors regularnie uznaje ją za wiodącego doradcę ds. cen transferowych. Iwona specjalizuje się w dziedzinie opracowywania i wdrażania polityki cen transferowych, zarządzaniu ryzykiem oraz prowadzeniu Uprzednich Porozumień Cenowych (APA) i negocjacji Procedur Wzajemnego Porozumiewania (MAP). Prowadzi zespół Deloitte APA w Polsce, który wynegocjował ponad 30% wszystkich porozumień APA wydanych w Polsce. Iwona jest regularnym mówcą na międzynarodowych konferencjach i seminariach.

Joanna Gniadecka

DYREKTOR DS. CEN TRANSFEROWYCH FIRMY ARCELORMITTAL



Joanna Gniadecka ukończyła Wydział Prawa i Administracji na Uniwersytecie Warszawskim (2000 r.) oraz studia podyplomowe z prawa europejskiego i prawa podatkowego także na UW. Doradca podatkowy nr 10907. Posiada ponad 10-letnie doświadczenie w doradztwie podatkowym w Polsce (m.in. KPMG, JSW Consulting Polska) i za granicą ze specjalizacją: międzynarodowe prawo podatkowe i ceny transferowe. Od 2011 pracuje w siedzibie głównej ArcelorMittal SA w Luksemburgu w centralnym zespole cen transferowych. Jest odpowiedzialna za ceny transferowe grupy ArcelorMittal w Europie.

Isabel Verlinden

ŚWIATOWY LIDER TP FIRMY PWC, CZŁONEK EU JTPF



Isabel Verlinden jest członkiem światowego zespołu liderów podatkowych firmy PwC. Isabel posiada bogate doświadczenie w pomocy międzynarodowym spółkom w rozwiązywaniu skomplikowanych zagadnień dotyczących rozwoju i rekonstrukcji łańcucha wartości tych podmiotów. Jej doświadczenie zostało zdobyte w pracy w PwC (również w kancelariach prawnych PwC) w Brukseli oraz w Waszyngtonie DC.

Isabel jest jednym z wybranych 16 pozarządowych członków Wspólnego Forum ds. Cen Transferowych przy Komisji Europejskiej. Posiada dobre relacje z przedstawicielami administracji podatkowych w Unii Europejskiej, a także OECD (również państwa kandydujące). Ma aktywny wkład w prace OECD i często prezentuje opinie PwC w zakresie cen transferowych na forum OECD. Isabel jest regularnie zapraszana przez administrację podatkową (m.in. w gospodarkach wschodzących) do udziału w projektowaniu zrównoważonych regulacji dot. cen transferowych. Jest autorem (współautorem) ponad 90 artykułów i książek (w tym publikacje PwC: „Mastering the IP Life Cycle”, „Substance 2.0: Aligning International Tax Planning with Today's Business Realities”).

Rafał Gołąj

DYREKTOR W ZESPOLE CEN TRANSFEROWYCH W DELOITTE W LONDYNIE



Rafał Gołąj jest dyrektorem w Zespole Cen Transferowych Deloitte w Londynie. Posiada ponad 15-letnie doświadczenie w zakresie problematyki cen transferowych, zdobyte zarówno w Polsce, jak i w Wielkiej Brytanii. Rafał doradza podmiotom międzynarodowym w zakresie kompleksowych zagadnień dotyczących cen transferowych, jak np.: zarządzanie cenami transferowymi w łańcuchu wartości dodanej z uwzględnieniem skutecznej implementacji i monitoringu polityki cen transferowych zgodnie z zasadą arm's-length, czy zastosowanie metody podziału zysków w transakcjach obejmujących usługi o wysokiej wartości dodanej i dobra niematerialne. Uczestniczył w uzyskaniu Uprzednich Porozumień Cenowych oraz prowadzeniu postępowań podatkowych, gdzie przedmiotem sporu są ceny transferowe.

Z wykształcenia ekonomista, absolwent SGH i programu MBA University of Minnesota. Posiada tytuł polskiego doradcy podatkowego i jest umieszczony na liście wiodących doradców w zakresie cen transferowych przez Euromoney.

Adam Soska

COUNTRY TAX LEADER – POLAND, GENERAL ELECTRIC INTERNATIONAL SA ODDZIAŁ W POLSCE



Licencjonowany doradca podatkowy z 15-letnim doświadczeniem zawodowym. Od 4 lat jako Dyrektor Podatkowy nadzoruje oraz wspiera od strony podatkowej podmioty z grupy General Electric działające w Polsce. Współprzewodniczy Komitetowi Podatków i Usług Finansowych w Amerykańskiej Izbie Handlowej w Polsce oraz Wiceprzewodniczący Grupy CIT/PIT Rady Podatkowej Lewiatan. Wcześniej jako Doświadczony Menedżer w Dziale Doradztwa Podatkowego Ernst & Young specjalizował się w doradztwie transakcyjnym, międzynarodowym prawie podatkowym oraz w doradztwie dla podmiotów z sektora finansowego.

Z wykształcenia jest prawnikiem, absolwentem Uniwersytetu im. Adama Mickiewicza w Poznaniu oraz Uniwersytetu Europejskiego Viadrina we Frankfurcie nad Odrą.

Dzień 1 / 08.10.2014

- 8³⁰-9¹⁵ Rejestracja i poranna kawa
- 9¹⁵-9²⁵ Powitanie, przedstawienie CCT, patronów konferencji oraz uczestników
- 9²⁵-11⁰⁰ *Łańcuch tworzenia wartości w cenach transferowych – wprowadzenie.*
– **Iwona Georgijew** (delegat biznesu do JTPF – Wspólnego Forum ds. Cen Transferowych przy Komisji Europejskiej)
- 11⁰⁰-11²⁰ Przerwa kawowa
- 11²⁰-13⁰⁰ *Nowe trendy dotyczące zmian w łańcuchu wartości – Isabel Verlinden* (PwC Belgia)
sesja z tłumaczeniem symultanicznym
- 13⁰⁰-14⁰⁰ Przerwa na lunch
- 14⁰⁰-15³⁰ *Wpływ czynników lokalnych na łańcuch tworzenia wartości. (Sesja otwarta)*
– **Monika Laskowska** (Ministerstwo Finansów)
- 15³⁰-15⁵⁰ Przerwa kawowa
- 15⁵⁰-17⁰⁰ *Wartości niematerialne – czynnik tworzenia wartości – podejście OECD.*
– **Melinda Brown** (OECD)
sesja z tłumaczeniem symultanicznym
- 18³⁰-19⁰⁰ Walne Zgromadzenie Członków Stowarzyszenia (tylko dla członków)
- 19³⁰ Uroczysta kolacja (dla wszystkich uczestników konferencji)

Dzień 2 / 09.10.2014

- 8³⁰-9⁰⁰ Rejestracja i poranna kawa
- 9⁰⁰-10³⁰ *Rozpoznanie wartości dodanej poprzez system cen transferowych w transakcjach usługowych – przykłady praktyczne*
– **Rafał Gołaj** (Deloitte LLP, Wlk. Brytania)
- 10³⁰-10⁵⁰ Przerwa kawowa
- 10⁵⁰-12⁰⁰ *Raportowanie według krajów oraz nowe podejście OECD do dokumentacji podatkowej*
– **Melinda Brown** (OECD)
sesja z tłumaczeniem symultanicznym
- 12⁰⁰-12³⁰ Panel dyskusyjny z prelegentami
- 12³⁰-13³⁰ Lunch
- 13³⁰-14³⁰ *Łańcuch tworzenia wartości z uwzględnieniem roli ryzyka – perspektywa biznesu.*
– **Joanna Gniadecka** (Arcelor Mittal Luksemburg)
- 14³⁰-14⁴⁵ Przerwa kawowa
- 14⁴⁵-15³⁰ *Jeden podmiot w wielu jurysdykcjach – zagadnienia związane ze stałą placówką*
– **Adam Soska** (General Electric International SA Oddział w Polsce)



Łańcuch Tworzenia Wartości w kontekście cen transferowych

8-9 października 2014 r.

WARSAW MARRIOTT HOTEL (AL. JEROZOLIMSKIE 65/79)