



CENTRUM CEN™  
TRANSFEROWYCH

---

# METODA PODZIAŁU ZYSKÓW i RYZYKO

*w kontekście cen transferowych*

---

**12-13**  
**listopada 2015 r.**

HOTEL INTERCONTINENTAL  
(WARSZAWA, UL. EMILII PLATER 49)

---

PATRON  
KONFERENCJI



PARTNERZY  
KONFERENCJI



---

PROFESJONALIŚCI – DLA PROFESJONALISTÓW

# Mamy energię na przyszłość



Jesteśmy jedną z czterech największych krajowych grup energetycznych. Zajmujemy się wytwarzaniem, obrotem, dystrybucją i przesyłem energii elektrycznej oraz ciepła. Stawiamy na ciągły rozwój. Już w tej chwili dostarczamy prąd do ponad 2,9 mln klientów oraz eksploatujemy ponad 184 tys. km linii elektrycznych na obszarze 1/4 powierzchni Polski.

Z energią patrzymy w przyszłość.

[www.energa.pl](http://www.energa.pl)



**Energa**

Kontakt z korzyścią

## Andrew Hickman

OECD

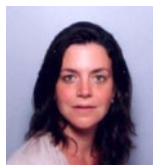


Andrew Hickman od maja 2014 r. jest szefem Cen Transferowych w Wydziale ds. Konwencji Podatkowych, Cen Transferowych oraz Transakcji Finansowych w Centrum Polityki Podatkowej i Administracji w OECD.

Andrew posiada ponad 25-letnie doświadczenie w cenach transferowych, ostatnio jako partner w londyńskim biurze KPMG. Na tym stanowisku brał udział w tworzeniu polityki cen transferowych, doradzał grupom wielonarodowym oraz administracjom podatkowym w zakresie zapewnienia zgodności z cenami transferowymi, rozwiązywaniem sporów i procedurami APA. W pierwszym etapie swojej kariery, Andrew zajmował wyższe stanowisko urzędnicze ds. cen transferowych w brytyjskiej administracji podatkowej. W tym okresie pełnił rolę uprawnionej władzy w zakresie eliminowania podwójnego opodatkowania, wprowadzał regulacje dot. APA oraz zarządzał brytyjskim programem APA. Andrew był delegatem z ramienia Wlk. Brytanii w OECD w grupie roboczej nr 6 przez 5 lat i we wczesnych latach 90-tych uczestniczył w aktualizacji wytycznych OECD z 1995 r.

## Morgan Guillou

EKSPERT W KOMISJI EUROPEJSKIEJ,  
DYREKCJA DS. OPODATKOWANIA I CEL



Morgan Guillou jest urzędniczką Komisji Europejskiej w ramach Dyrekcji TAXUD, Polityka Podatków Bezosrednich oraz Współpraca, zajmuje się w szczególności cenami transferowymi oraz jest członkiem sekretariatu Wspólnego Forum ds. Cen Transferowych (EU JTPF). Rozpoczęła pracę w Komisji Europejskiej w 2013 r.

i zajmuje się wsparciem w zakresie polityki dotyczącej podatków bezpośrednich, egzekucją podatkową, cenami transferowymi, zapewnieniem zgodności podatkowej (tax compliance) dla krajów członkowskich UE.

Przed 2013 r. pracowała 14 lat w sektorze prywatnym, z czego 11 lat jako doradca podatkowy w obszarze podatków międzynarodowych i 3 lata jako osoba odpowiedzialna za European Tax Affairs and Worldwide Transfer Pricing we francusko-amerykańskiej firmie B2B w sektorze oprogramowania.

## Monika Laskowska

ZASTĘPCA DYREKTORA W DEPARTAMENCIE PODATKÓW  
DOCHODOWYCH W MINISTERSTWIE FINANSÓW



Monika Laskowska – Zastępca Dyrektora w Departamencie Podatków Dochodowych w Ministerstwie Finansów. Odpowiada za prowadzenie postępowań z zakresu uprzednich porozumień cenowych (APA), w tym prowadzenie dwustronnych i wielostronnych procedur MAP/APA oraz procedur wzajemnego porozumiewania się dotyczących unikania lub eliminowania podwójnego opodatkowania. Monika jest przewodniczącą zespołu wspierającego ds. kontroli podmiotów powiązanych. Ponadto, uczestniczy w roli delegata w obradach Forum Cen Transferowych Unii Europejskiej (EU Joint Transfer Pricing Forum). Uczestniczy również w obradach grup roboczych przy Centrum ds. Polityki i Administracji Podatkowej w Organizacji Współpracy Gospodarczej i Rozwoju, w tym w roli prelegenta w Globalnym Forum ds. Cen Transferowych organizowanym corocznie przez OECD dla administracji podatkowych z całego świata.

## dr Szymon Włazłowski

DYREKTOR, PWC UK



Szymon Włazłowski jest dyrektorem w londyńskim biurze PwC. Jest ekonomistą specjalizującym się w kwestiach energetycznych, od 2003 r. zaangażowany w kwestie związane z cenami transferowymi w Europie Wschodniej, Wlk. Brytanii oraz w USA w obszarze energetyki oraz poszukiwań i wydobywania ropy i gazu. Jego doświadczenie

obejmuje wszystkie aspekty łańcucha wartości, zaś obsługiwani klienci to największe poziomo zintegrowane firmy na świecie.

Doświadczenie Szymona obejmuje globalne projekty w obszarze cen transferowych, z uwzględnieniem szerokiego spektrum zagadnień: wycen, kwestii inżynierskich, handlowych, podatków pośrednich oraz systemów. Szymon wspiera klientów w kontaktach z administracjami podatkowymi, negocjowaniu APA, planowaniu i prowadzeniu procesów M&A. Szymon jest autorem szeregu książek oraz artykułów naukowych z zakresu ekonomii energetyki oraz cen transferowych.

Jest absolwentem Uniwersytetu w Sussex i doktorem z dziedziny ekonomii energetyki na Uniwersytecie Aston.

## Dominik Mazur

ZASTĘPCA DYREKTORA DS. PODATKÓW GRUPY SIX



Dominik Mazur jest szwajcarskim doradcą podatkowym z kilkunastoletnim doświadczeniem w Polsce i Szwajcarii. Dominik specjalizuje się w doradztwie podatkowym dla sektora finansowego. Jako Deputy Group Head of Tax w SIX (szwajcarskiej grupie świadczącej usługi w dziedzinie infrastruktury finansowej w Europie,

Amerycje Północnej oraz w Azji) jest odpowiedzialny m.in. za ceny transferowe grupy. W ostatnim czasie zaprojektował i wdrożył system wewnętrznego zarządzania cenami transferowymi grupy. Dominik wcześniej pracował jako wewnętrzny doradca w jednym z większych banków szwajcarskich oraz jako doradca podatkowy w Deloitte w Zurychu. Dominik ukończył prawo na Uniwersytecie Jagiellońskim oraz prawnicze studia podyplomowe na Uniwersytecie w Zurychu i uzyskał dyplom szwajcarskiego doradcy podatkowego.

## Rafał Sadowski

PARTNER DELOITTE



Partner w Zespole Cen Transferowych Deloitte Doradztwo Podatkowe. Absolwent Uniwersytetu Warszawskiego (Bankowość i Finanse) i University of Sussex w Wielkiej Brytanii (International Economics). Doradca podatkowy (od 2005 r.) z 15-letnim doświadczeniem w obszarze cen transferowych.

Jego podstawowe obszary zainteresowania to wykorzystanie narzędzi cen transferowych w planowaniu podatkowym, w tym w optymalizacji podatkowej zarządzania łańcuchem dostaw.

Rafał posiada szerokie doświadczenie w zakresie restrukturyzacji, zarządzaniu ryzykiem w zakresie cen transferowych oraz postępowaniach podatkowych dotyczących cen transferowych.

Był zaangażowany w różnego rodzaju projekty dla kluczowych klientów dotyczące negocjowania porozumień cenowych z Ministrem Finansów, planowania transakcji wewnątrzgrupowych, analiz porównawczych i dokumentacji podatkowej, restrukturyzacji przebiegu transakcji, zmian profili funkcjonalnych podmiotów (producent kontraktowy, dystrybutor o ograniczonym ryzyku).

## Adam Kosmala

TRANSFER PRICING MANAGER W FIRMIE LITASCO (GRUPA LUKOIL)



Absolwent Szkoły Głównej Handlowej w Warszawie. Cenami transferowymi zajmuje się od 15 lat – początkowo w Polsce, a następnie za granicą, gdzie m.in. kierował centrum kompetencji, centralizującym zarządzanie wiedzą w zakresie rozliczeń między podmiotami powiązanych w międzynarodowej firmie doradczej. Brał udział w licznych projektach mających na celu opracowanie i wdrożenie polityki cen transferowych, a także jej obronę podczas kontroli. Aktualnie odpowiada za problematykę cen transferowych w handlowym pionie grupy LUKOIL; specjalizuje się w technicznych aspektach analiz rynkowego poziomu cen.

## dzień pierwszy / 12.11.2015

|                                    |  |
|------------------------------------|--|
| 8 <sup>30</sup> –9 <sup>20</sup>   | Rejestracja i kawa powitalna   |
| 9 <sup>20</sup> –9 <sup>30</sup>   | Wprowadzenie / CCT   |
| 9 <sup>30</sup> –10 <sup>30</sup>  | <i>Aspekty cen transferowych projektu BEPS, przyszłe prace w zakresie metody podziału zysków</i><br><b>Andrew Hickman / OECD</b>                                     |
| 10 <sup>30</sup> –10 <sup>45</sup> | Przerwa kawowa   |
| 10 <sup>45</sup> –11 <sup>45</sup> | <i>Plan Działań UE dla Sprawiedliwego i Efektywnego Opodatkowania Podatkiem Dochodowym – aspekty cen transferowych</i><br><b>Morgan Guillou / Komisja Europejska</b> |
| 11 <sup>45</sup> –12 <sup>45</sup> | <i>Analiza ryzyka w wytycznych OECD</i><br><b>Andrew Hickman / OECD</b>  |
| 12 <sup>45</sup> –14 <sup>00</sup> | Przerwa obiadowa   |
| 14 <sup>00</sup> –15 <sup>30</sup> | <i>Energetyka i ceny transferowe – studia przypadków</i><br><b>dr Szymon Wlazłowski / PwC UK</b>   |
| 15 <sup>30</sup> –15 <sup>45</sup> | Przerwa kawowa   |
| 15 <sup>45</sup> –17 <sup>00</sup> | <i>Praktyczne zastosowanie metody podziału zysków</i><br><b>Adam Kosmala / Litasco</b>   |
| 19 <sup>00</sup>                   | Uroczysta kolacja<br>(dla wszystkich uczestników konferencji)  |

## dzień drugi / 13.11.2015

|                                    |  |
|------------------------------------|--|
| 8 <sup>45</sup> –9 <sup>30</sup>   | Kawa powitalna   |
| 9 <sup>30</sup> –11 <sup>00</sup>  | <i>Podejście do analizy ryzyka dla potrzeb cen transferowych</i><br><b>Monika Laskowska / Ministerstwo Finansów (sesja otwarta*)</b> |
| 11 <sup>00</sup> –11 <sup>20</sup> | Przerwa kawowa   |
| 11 <sup>20</sup> –12 <sup>30</sup> | <i>Sens i bezsens metody podziału zysków – perspektywa biznesu</i><br><b>Dominik Mazur / Six Group</b>                               |
| 12 <sup>30</sup> –13 <sup>30</sup> | Przerwa obiadowa   |
| 13 <sup>30</sup> –15 <sup>00</sup> | <i>Analiza ryzyka dla potrzeb cen transferowych - studia przypadków</i><br><b>Rafał Sadowski / Deloitte Polska</b>                   |
| 15 <sup>00</sup> –15 <sup>15</sup> | Przerwa kawowa   |
| 15 <sup>15</sup> –15 <sup>50</sup> | Panel dyskusyjny   |

\*Zgodnie z pkt 15 Warunków uczestnictwa



# METODA PODZIAŁU ZYSKÓW i RYZYKO w kontekście cen transferowych

12-13 listopada 2015 r. / Warszawa